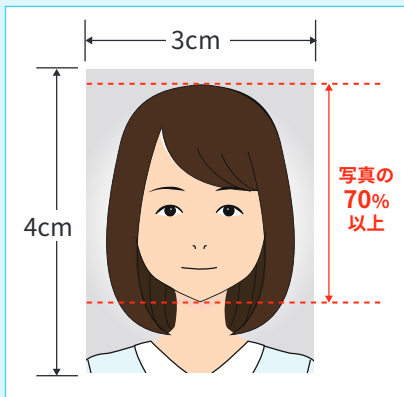


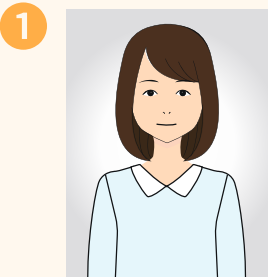
申込書提出に必要な写真の適応基準

提出写真規格

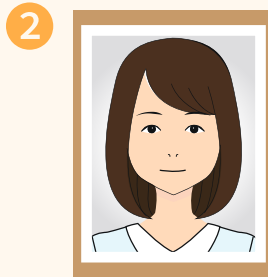


1. 最近3カ月以内撮影。上半身脱帽。無背景
2. 写真は縦4cm×横3cmで枠無し
3. 頭頂からあごまでの高さが70%以上
4. 上半身全体が写っている写真は不可
5. 写真のコピーは不可(印画紙を使用)
6. 下の写真事例は不可。特に①②③の事例が多いのでご注意ください
7. 裏面に氏名を記入(郵送の場合)
8. 全部糊付けのこと(郵送の場合)

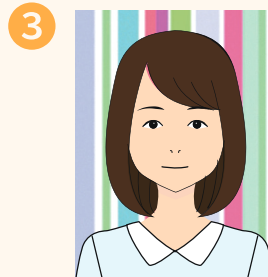
✖ 以下のものは不可とする



顔が小さすぎる



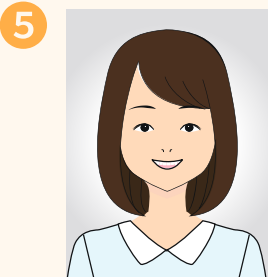
写真を置いて写した写真
(枠が写っている)



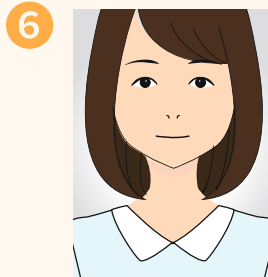
背景が無地ではない
(壁の模様や家具も不可)



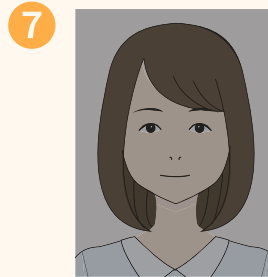
ぼやけている・画素が荒い



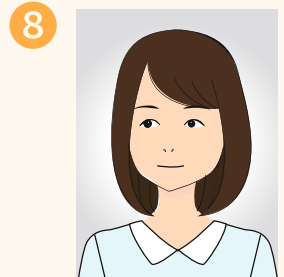
平常の表情ではない
(歯が見えている)



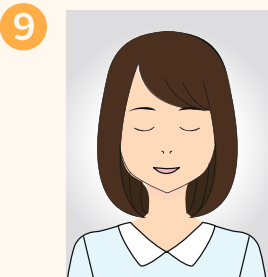
顔の一部(頭頂部など)が
写っていない



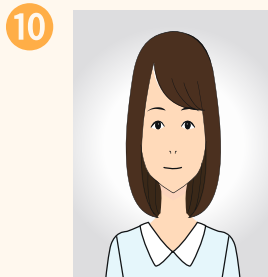
暗くて不鮮明



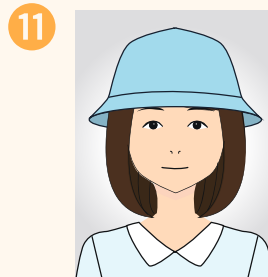
正面を向いていない
(目線も含む)



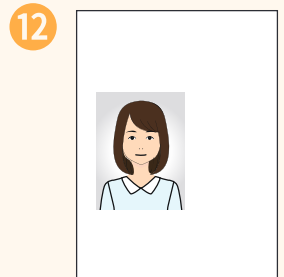
目を閉じている



画像処理(加工)された
写真



帽子やマスク等で顔が
隠れている



写真が小さく写っている
(WEBの場合)